

Gaziantep'te "KOLEJ" denince 1963'ten beri
tek bir okul akla geliyor.



GAZİANTEP KOLEJ VAKFI ÖZEL OKULLARI



GAZİANTEP KOLEJ VAKFI ÖZEL İLKOKULU 2024-2025 EĞİTİM ÖĞRETİM YILI İLK YILLAR PROGRAMI PRIMARY YEARS PROGRAMME (PYP) 4.SINIF 3.VELİ BÜLTENİ

1963'ten bu yana **anne babaların** yanındayız.

IB PYP (İLK YILLAR PROGRAMI) NEDİR?

PYP, 3 ila 12 yaşları arasındaki öğrenciler için tasarlanmıştır. Çocukların hem sınıfta hem de dış dünyada araştıran-sorgulayan bireyler olarak gelişmelerine odaklanır. Küresel öneme sahip altı disiplinler üstü temanın yönlendirdiği, altı alandan türetilen bilgi ve becerilerin yanı sıra, sorgulamaya güçlü bir vurgu yapan disiplinler üstü becerilerin kullanılmasıyla keşfedilen bir çerçevedir. PYP, ulusal ve yerel müfredatların çoğunun gerekliliklerine uyum sağlayacak şekilde esnekler.

IB İlk Yıllar Programı (PYP)

- Öğrencilerin akademik, sosyal ve duygusal esenliğini sağlamayı amaçlar,
- Öğrencileri bağımsızlıklarını geliştirmeye ve kendi öğrenimleri için sorumluluk almaya teşvik eder,
- Öğrencilerin dünyayı anlama ve onunla uyum içerisinde olma çabalarını destekler,
- Öğrencilerin, uluslararası bilincin gelişip zenginleşeceği bir temel vazifesi görecektir kişisel değerler oluşturmasına yardımcı olur.

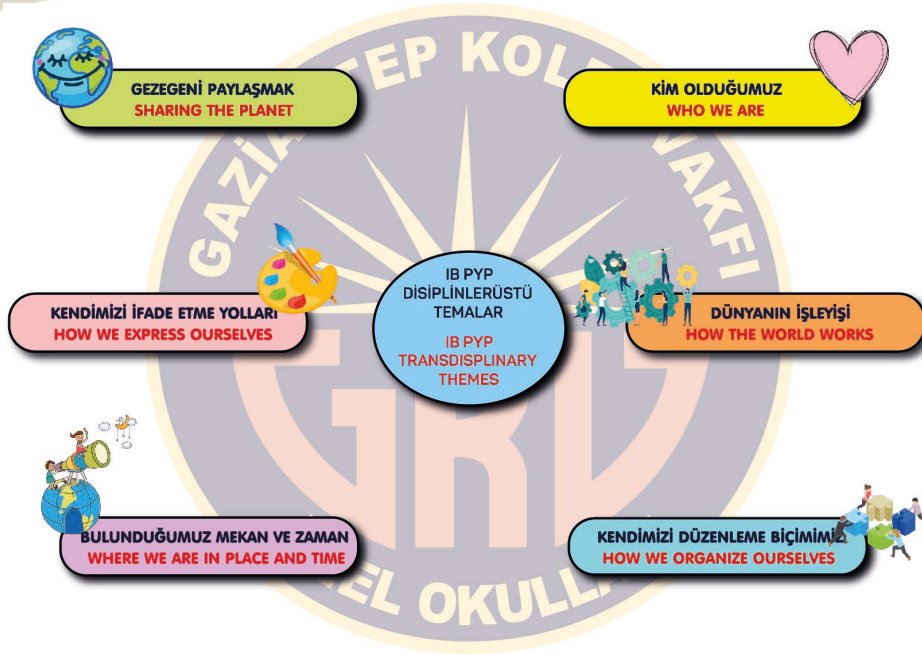
IB İlk Yıllar Programı içerisinde tanımlanmış olan altı ders:

- Dil
- Sosyal Bilgiler
- Matematik
- Sanat
- Fen Bilimleri
- Beden Eğitimi

IB İlk Yıllar Programı'nın en önemli ve en ayırt edici özelliği, altı disiplinler üstü temaya sahip olmasıdır. Bu temalar, IB Dünya Okullarına, yerel ve küresel sorunları müfredatlarına entegre etme fırsatı sunmanın yanı sıra öğrencilerin dersler kapsamındaki öğrenmenin sınırlarını aşarak "dışarıya açılmalarına" imkân verir.



<https://ibo.org/globalassets/new-structure/icons-and-logos/images/pyp-model-tk.png>



Kim olduğumuz: Bireyin kendi doğasını sorgulaması, inançlar ve değerler, kişisel, fiziksel, zihinsel, sosyal ve ruhsal sağlık, aileleri, arkadaşları, toplulukları ve kültürleri içeren insan ilişkileri, haklar ve sorumluluklar, insan olmanın anlamı.

Bulduğumuz mekan ve zaman: Mekan ve zaman hakkında sorgulama, kişisel tarihimiz, evler ve seyahatler, insanlığın keşifleri, icatları ve göçleri, yerel ve küresel bakış açısından bireyler ve uygarlıklar arasındaki ilişkiler ve bunların birbirleriyle bağlantıları.

Kendimizi ifade etme yollarımız: Düşünceleri, duyguları, doğayı, kültürü, inançları, değerleri keşfetme ve ifade etme yollarını sorgulama, yaratıcılığımız hakkında düşünme, yaratıcılığımızı geliştirme ve yaratıcılığımızdan zevk duyma yolları, estetik olanı takdir etmemiz.

Dünyanın işleyişi: Doğa ve kanunları hakkında sorgulama, (fiziksel ve biyolojik) doğa ile insan toplumları arasındaki etkileşim, insanların bilim ilkelerinden anladıklarını nasıl kullandıkları, bilimsel ve teknolojik gelişmelerin toplum ve çevre üzerindeki etkisi.

Kendimizi düzenleme biçimimiz: İnsan yapısı sistemler ile toplumların birbirleriyle olan bağlantıları hakkında sorgulama, örgütlerin yapısı ve işlevi, toplumun karar alması, ekonomik etkinlikler ve bunların insanlık ve çevre üzerindeki etkisi.

Gezegeni paylaşma: Başka insanlarla ve diğer canlılarla sınırlı kaynakları paylaşma mücadelesinde haklar ve sorumluluklar hakkında sorgulama, toplumlar ve toplumlar arasındaki ve içindeki ilişkiler, eşit fırsatlara erişmek, barış ve çatışmaların çözümü.

IB ÖĞRENEN PROFİLİ



Yerel ve küresel önemi olan kavramları, fikirleri ve sorunları araştırırlar. Böylelikle, kapsamlı ve dengeli dağılmış disiplinler hakkında derin bir bilgi birikimine ve anlayışa sahip olurlar.



Doğal meraklarını geliştirirler. Sorgulama ve araştırma yürütmek için gerekli becerileri kazanırlar ve öğrenmede bağımsızdırlar. Etkin olarak öğrenmekten zevk alırlar ve bu öğrenme merakı ömür boyu sürer.



Kendi kültürlerini ve kişisel tarihlerini bilir ve takdir ederler. Diğer bireylerin ve toplumların bakış açılarına, değerlerine ve geleneklerine açıktırlar. Farklı bakış açılarını bulmaya ve değerlendirmeye alıştırdıkları ve bu konudaki tecrübelerini geliştirmeye isteklidirler.



İnsanların gereksinimleri, duyguları konusunda hassastırlar ve saygılıdırlar. Kendilerini başkalarının yerine koyabilirler. Hizmete yönelik kişisel bağlılık duygusu taşırlar, başkalarının yaşamları ve çevre üzerinde olumlu bir etki yaratmaya çalışırlar.



Kendi öğrenme süreçlerini, deneyimlerini dikkatle ele alırlar. Öğrenimlerini, kişisel gelişimlerini desteklemek için güçlü yönlerini ve sınırlılıklarını değerlendirebilirler.



Kendilerinin ve başkalarının sağlığı açısından zihinsel, bedensel ve duygusal dengenin önemini bilirler.



Karmaşık sorunları fark etmek ve sorunları çözmek amacıyla eleştirel ve yaratıcı düşünme becerilerini kullanmada inisiyatif sahibidirler. Mantığa ve ahlaka uygun kararlar verirler.



Bilgileri, düşünceleri birden fazla dilde yaratıcı biçimde, kendine güvenerek ve çeşitli iletişim yollarıyla algılar, ifade ederler. Başkalarıyla etkin ve istekli biçimde çalışırlar.



Doğruluk, dürüstlük, hakkaniyet, adalet duyguları ile hareket ederler. Bireylerin, toplulukların ve toplumların onuruna saygılıdırlar. Kendi davranışlarının ve bunların sonuçlarının sorumluluğunu üstlenirler.



Alışılmadık durumlara ve belirsizliklere cesaretle ve düşünerek yaklaşırırlar. Yeni görevleri, fikirleri ve stratejileri keşfetmek için gerekli bağımsız ruha sahiptirler. İnadıklarını savunurken cesur ve anlaşılır olmaya özen gösterirler.

KENDİMİZİ İFADE ETME YOLLARI / “HOW WE EXPRESS OURSELVES”



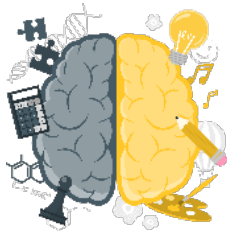
ANAFİKİR / CENTRAL IDEA

Farklı yazı türleri ve iletişim şekilleri ile kendimizi ifade edebiliriz.



BELİRGİNLEŞTİRİLMİŞ KAVRAMLAR

Bakış açısı, Biçim, Bağlantı



SORGULAMA HATLARI

1. İletişimin yaşamımıza etkisi. (Bakış açısı)
2. Yazım türleri. (Biçim)
3. Kendimizi ifade etme amacımız ve yazı türleri arasındaki bağlantı. (Bağlantı)



IB ÖĞRENEN ÖZELLİKLERİ

İletişim kuran, Duyarlı, Risk alan

SORGULAMA DÖNGÜSÜ

